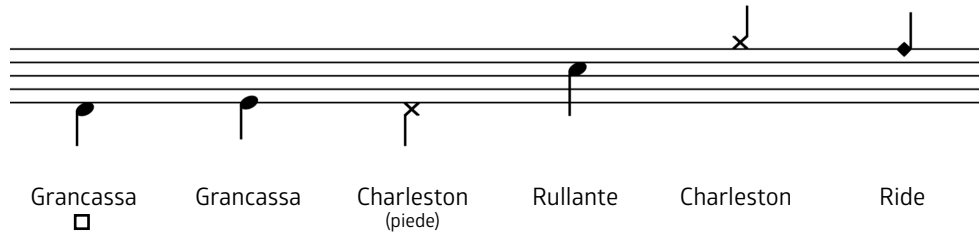


# NON so USARE il DOPPIO PEDALE... però...

□ Piede forte      • Piede debole

## Legenda



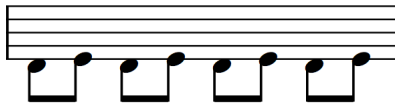
## Prima Parte - Stick Control

I prossimi esercizi possono essere suonati in due modi: con il doppio pedale o con grancassa e charleston (pede).

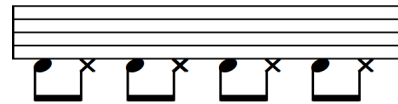
Di seguito due esempi di esercizio e le diteggiature dello stick control da esercizio 1 a esercizio 13

### Esercizio 1 (colpi singoli)

Modo 1



Modo 2

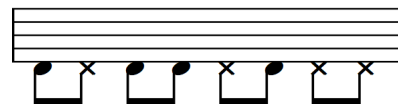


### Esercizio 5 (paradiddle)

Modo 1



Modo 2



### Diteggiature (da es. 1 a es. 13)

1 - □ • □ • □ • □ •

2 - • □ • □ • □ • □

3 - □ □ • • □ □ • •

4 - • • □ □ • • □ □

5 - □ • □ □ • □ • •

6 - □ • • □ • □ □ •

7 - □ □ . □ . . □ .

8 - □ . □ . . □ . □

9 - □ □ □ . □ □ □ .

10 - . . . □ . . . □

11 - □ . . . □ . . .

12 - . □ □ □ . □ □ □

13 - □ □ □ □ . . . .

Ogni esercizio, ora, viene inserito all'interno di un groove suonando un normalissimo ostinato con il ride in ottavi e il backbeat di rullante (sul 2 e sul 4)  
Ogni diteggiatura è da suonare al doppio della velocità del charleston, quindi in sedicesimi, e può essere suonata sia con il doppio pedale, sia con grancassa e charleston (piede)

## Seconda Parte - Groove

I groove sottostanti sono da suonare prima con il piede forte e successivamente con il piede debole.

Quando suoniamo con il charleston aggiungiamo anche una cassa sull'1

*Gli esempi sottostanti sono tratti dal video, ognuno può inventare a piacimento i propri groove*

### Doppio pedale

Three systems of musical notation for 'Doppio pedale'. Each system consists of a treble clef staff with eighth notes and a bass clef staff with eighth notes and rests. The exercises are variations of a 4-beat pattern.

### Grancassa - Charleston

Three systems of musical notation for 'Grancassa - Charleston'. Each system consists of a treble clef staff with eighth notes and a bass clef staff with eighth notes, rests, and 'x' marks representing the snare drum. The exercises are variations of a 4-beat pattern.